

Horsens Kommune

Skolevejsanalyse for Vestbyskolen

Tillægsrapport

Februar 2009

INDHOLDSFORTEGNELSE

1	INDLEDNING	5
2	RESULTATER	6
2.1	Transportmiddel til og fra skole	6
2.2	Transportvaner	8
2.3	Elevernes ruter til og fra skole	9
2.4	Udpegede farlige og utrygge lokaliteter på skolevejene	10
3	SAMMENLIGNING MED HELE KOMMUNEN	11

1 INDLEDNING

Horsens Kommune har med assistance fra [Grontmij | Carl Bro a/s](#) i april 2008 gennemført en skolevejsanalyse, der skal være med til at danne baggrund for de kommende års trafikikkerhedsarbejde i kommunen.

Formålet med skolevejsundersøgelsen er:

- at kortlægge elevernes transportmiddelvalg
- at kortlægge elevernes primære ruter mellem hjem og skole / fritidsordning,
- at udpege lokaliteter som eleverne vurderer er farlige, eller hvor de føler sig utrygge ved færdsel til og fra skole / aktivitet.

Skolevejsanalysen for Vestbyskolen er en tillægsrapport til skolevejsanalysen for Horsens Kommune.

Tillægsrapporten kan læses særskilt og vil omhandle resultaterne af elevernes besvarelser på Vestbyskolen samt en sammenligning med det samlede resultat for eleverne i Horsens Kommune.

Det har været frivilligt at deltage i undersøgelsen, ligesom det har været op til skolen at afgøre, hvilke klassetrin, der skulle deltage i undersøgelsen.

På Vestbyskolen er det primært elever fra 3., 4., 6. og 8. klassetrin, der har deltaget i spørgeskemaundersøgelsen.

Klassetrin	Elevtal	Deltagende elever	Andel af deltagende elever
0. klasse	28	0	0%
1. klasse	30	0	0%
2. klasse	38	0	0%
3. klasse	22	19	86%
4. klasse	28	23	82%
5. klasse	27	2	7%
6. klasse	30	23	77%
7. klasse	26	0	0%
8. klasse	31	11	35%
9. klasse	25	0	0%
I alt	285	78	27%

Tabel 1. Andel af de deltagende elever fordelt på klassetrin.

2 RESULTATER

På Vestbyskolen har 78 elever deltaget i spørgeskemaundersøgelsen, svarende til 27 %. På skolen går elever fra 0. til 9. klasse.

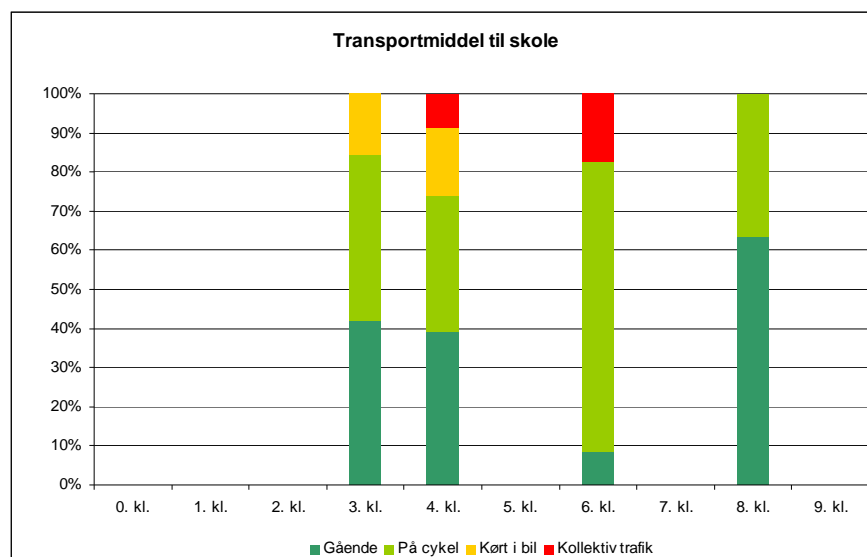
2.1 Transportmiddel til og fra skole

Elevernes foretrukne transportmiddel er cyklen, hvilken halvdelen af eleverne anvender til skole.

En tredjedel af eleverne går til skole, mens en mindre del af eleverne bliver kørt i bil eller anvender offentlig transport til skole.

	Gående		På cykel		Kørt i bil		Bus / tog		I alt	
	Antal	Andel	Antal	Andel	Antal	Andel	Antal	Andel	Antal	Andel
0. klasse	0	0%	0	0%	0	0%	0	0%	0	0%
1. klasse	0	0%	0	0%	0	0%	0	0%	0	0%
2. klasse	0	0%	0	0%	0	0%	0	0%	0	0%
3. klasse	8	42%	8	42%	3	16%	0	0%	19	100%
4. klasse	9	39%	8	35%	4	17%	2	9%	23	100%
5. klasse	0	0%	1	50%	0	0%	1	50%	2	100%
6. klasse	2	9%	17	74%	0	0%	4	17%	23	100%
7. klasse	0	0%	0	0%	0	0%	0	0%	0	0%
8. klasse	7	64%	4	36%	0	0%	0	0%	11	100%
9. klasse	0	0%	0	0%	0	0%	0	0%	0	0%
I alt	26	33%	38	49%	7	9%	7	9%	78	100%

Tabel 2. Elevernes normale transportmiddel.



Figur 1. Elevernes normale transportmiddel.

Idet der kun er 2 elever på 5. klassetrin, der har deltaget i undersøgelsen, giver dette ikke et repræsentativt billede af transportmidlet til skole for denne årgang, hvorfor den ikke fremgår af ovenstående figur.

Over halvdelen af eleverne tager direkte hjem efter skole. Hver fjerde elev besøger en kammerat, hver syvende elev tager på fritidshjem, og en mindre del af eleverne tager til sport eller anden fritidsaktivitet efter skole.

	Hjem		Fritidshjem		Sport / fritidsaktivitet		Besøge Kammerat		I alt	
	Antal	Andel	Antal	Andel	Antal	Andel	Antal	Andel	Antal	Andel
0. klasse	0	0%	0	0%	0	0%	0	0%	0	0%
1. klasse	0	0%	0	0%	0	0%	0	0%	0	0%
2. klasse	0	0%	0	0%	0	0%	0	0%	0	0%
3. klasse	7	37%	2	11%	1	5%	9	47%	19	100%
4. klasse	14	61%	2	9%	0	0%	7	30%	23	100%
5. klasse	2	100%	0	0%	0	0%	0	0%	2	100%
6. klasse	12	52%	7	30%	0	0%	4	17%	23	100%
7. klasse	0	0%	0	0%	0	0%	0	0%	0	0%
8. klasse	9	82%	0	0%	2	18%	0	0%	11	100%
9. klasse	0	0%	0	0%	0	0%	0	0%	0	0%
I alt	44	56%	11	14%	3	4%	20	26%	78	100%

Tabel 3. Elevernes aktiviteter efter skole.

Fra skole til aktivitet går knap halvdelen af eleverne, 2 ud af 5 elever cykler, mens en mindre del af eleverne anvender offentlig transport eller bliver kørt i bil.

	Gående		På cykel		Kørt i bil		Bus / tog		I alt	
	Antal	Andel	Antal	Andel	Antal	Andel	Antal	Andel	Antal	Andel
0. klasse	0	0%	0	0%	0	0%	0	0%	0	0%
1. klasse	0	0%	0	0%	0	0%	0	0%	0	0%
2. klasse	0	0%	0	0%	0	0%	0	0%	0	0%
3. klasse	7	58%	3	25%	1	8%	1	8%	12	100%
4. klasse	6	67%	2	22%	1	11%	0	0%	9	100%
5. klasse	0	0%	0	0%	0	0%	0	0%	0	0%
6. klasse	2	18%	7	64%	0	0%	2	18%	11	100%
7. klasse	0	0%	0	0%	0	0%	0	0%	0	0%
8. klasse	0	0%	2	100%	0	0%	0	0%	2	100%
9. klasse	0	0%	0	0%	0	0%	0	0%	0	0%
I alt	15	44%	14	41%	2	6%	3	9%	34	100%

Tabel 4. Elevernes transportmiddel til fritidshjem, til sport/fritidsaktiviteter eller til en kammerat fra skole.

Knap halvdelen af eleverne cykler fra aktivitet eller direkte fra skole til hjemmet og en tredjedel af eleverne går hjem. Hver ottende elev bliver kørt i bil til hjemmet, mens få elever anvender offentlig transport.

	Gående		På cykel		Kørt i bil		Bus / tog		I alt	
	Antal	Andel	Antal	Andel	Antal	Andel	Antal	Andel	Antal	Andel
0. klasse	0	0%	0	0%	0	0%	0	0%	0	0%
1. klasse	0	0%	0	0%	0	0%	0	0%	0	0%
2. klasse	0	0%	0	0%	0	0%	0	0%	0	0%
3. klasse	7	37%	6	32%	5	26%	1	5%	19	100%
4. klasse	10	43%	8	35%	4	17%	1	4%	23	100%
5. klasse	0	0%	1	50%	0	0%	1	50%	2	100%
6. klasse	3	13%	16	70%	1	4%	3	13%	23	100%
7. klasse	0	0%	0	0%	0	0%	0	0%	0	0%
8. klasse	8	73%	3	27%	0	0%	0	0%	11	100%
9. klasse	0	0%	0	0%	0	0%	0	0%	0	0%
I alt	28	36%	34	44%	10	13%	6	8%	78	100%

Tabel 5. Elevernes transportmiddel fra skole, fra fritidshjem, fra sport/ fritidsaktivitet eller fra en kammerat til hjem.

På Vestbyskolen er elevernes transportvaner stort set de samme om morgenen som om eftermiddagen.

Ifølge "Forslag til Handlingsplan for trafik sikre skolebørn, 2005" har Horsens Kommune en målsætning om, at 80 % af skolebørnene fra 2. klasses trin og opefter skal være selvtransporterende i år 2010, dvs. enten til fods, på cykel eller i bus.

Med udgangspunkt i elever fra 3., 4., 5., 6. og 8. klasses trin lever Vestbyskolen op til denne målsætning allerede i dag.

2.2 Transportvaner

Af de gående elever bliver knap en fjerdedel fulgt af en voksen, mens de cyklende elever selv kommer til skole. Af de cyklende elever har hver ottende elev angivet, at de anvender cykelhjelm.

Af de elever, der bliver kørt i bil, har alle angivet, at de har mulighed for at gå eller cykle. Af de elever, der anvender offentlig transport, er det 6 ud af 7 elever, der har samme mulighed.

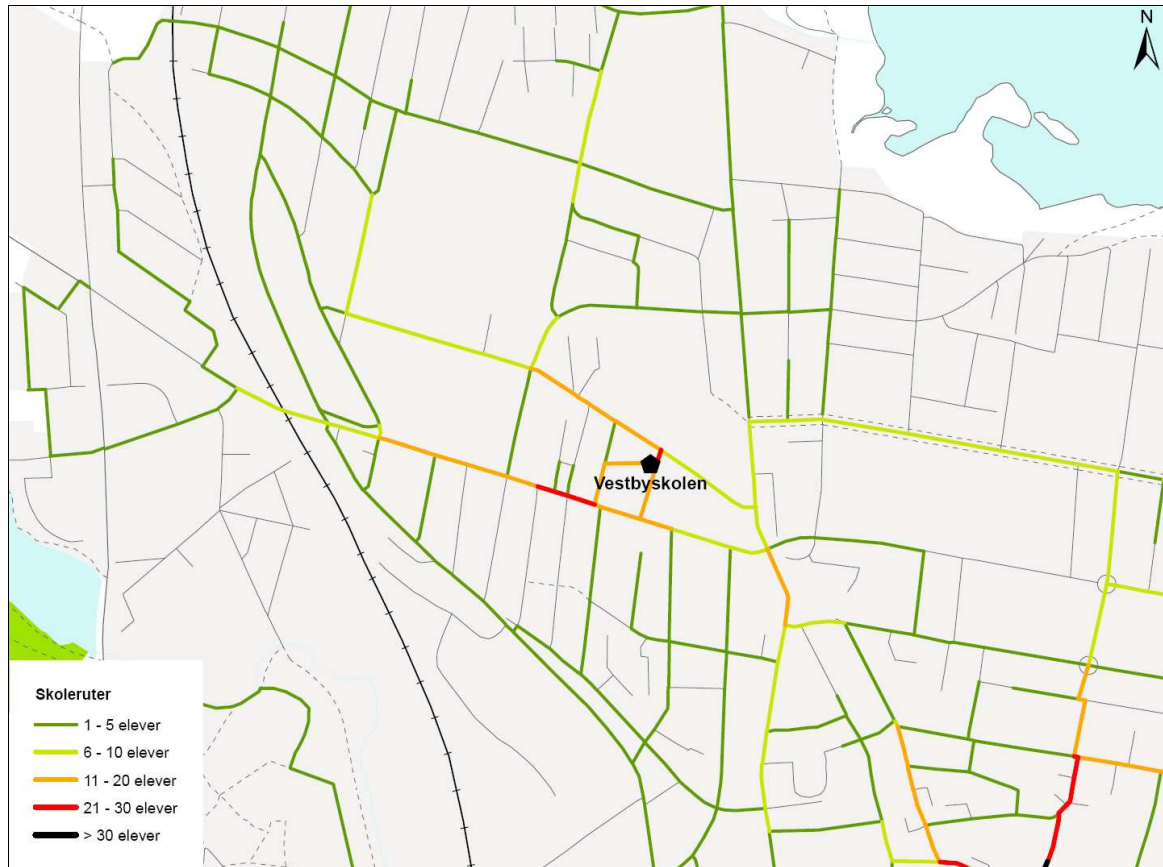
Spørgsmål	Ja		Nej	
	Antal	Andel	Antal	Andel
Gående: Er du blevet fulgt af en voksen?	6	23%	20	77%
Cyklende: Er du blevet fulgt af en voksen?	1	3%	37	97%
Cyklende: Bruger du cykelhjelm?	5	13%	33	87%
Kørt i bil: Har du mulighed for at cykle eller gå?	7	100%	0	0%
Kørt i bus / tog: Har du mulighed for at cykle eller gå?	6	86%	1	14%

Tabel 6. Elevernes besvarelser vedrørende deres transportvaner.

2.3 Elevernes ruter til og fra skole

På efterfølgende figur ses de ruter til og fra skole som de gående og cyklende elever har udpeget omkring Vestbyskolen.

Kortet viser endvidere de ruter, som nogle elever på de naboliggende skoler anvender.



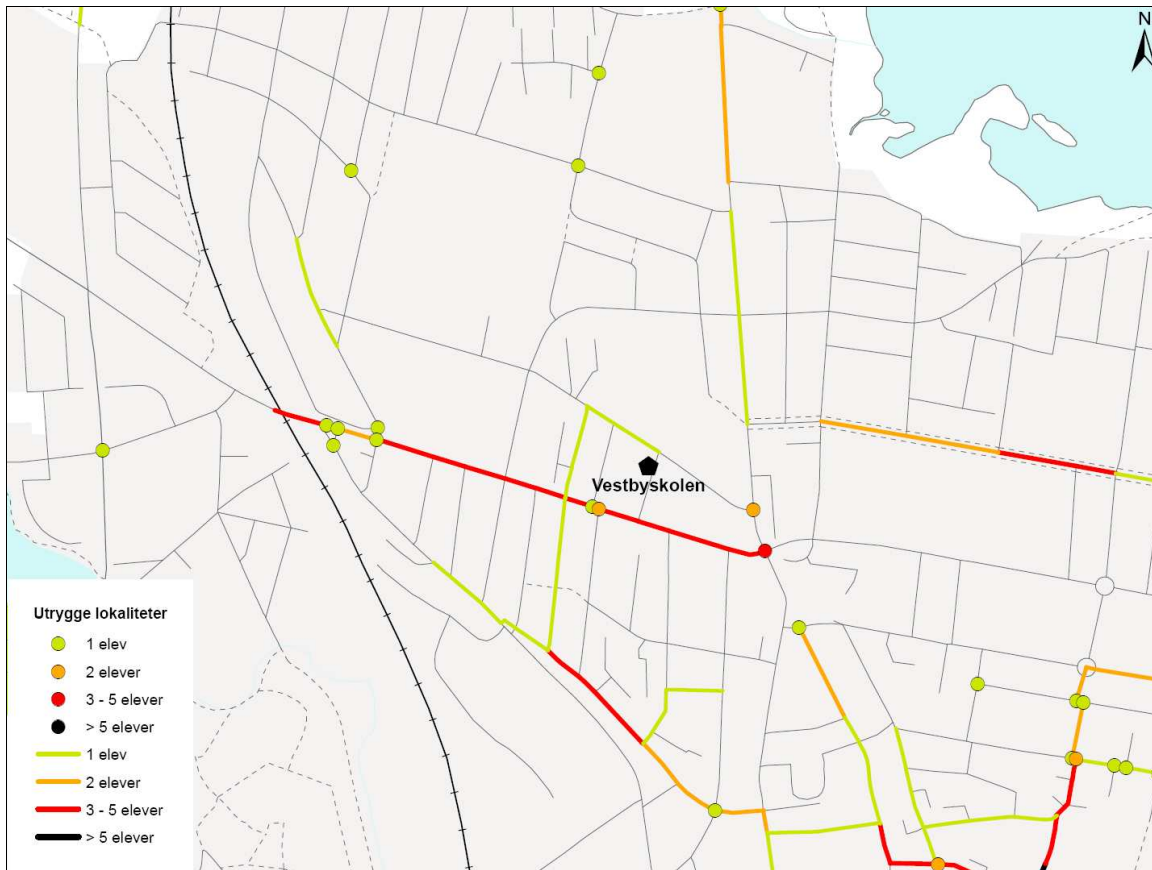
Figur 2. Udpegning af ruter til og fra skole for de gående og cyklende omkring Vestbyskolen.

2.4 Udpegede farlige og utrygge lokaliteter på skolevejene

På efterfølgende figur ses de lokaliteter omkring Vestbyskolen som eleverne har udpeget som værende utrygge eller farlige at færdes på.

Udpegningen af utrygge lokaliteter omkring Vestbyskolen viser, at der er en del lokaliteter, der opfattes som utrygge af 1 eller 2 elever.

Kortet viser endvidere utrygge lokaliteter, som nogle elever på de naboliggende skoler har udpeget.



Figur 3. Samtlige elevers angivelse af farlige og utrygge steder på veje og stier omkring Vestbyskolen.

Hyppigst udpegede lokaliteter

Der er ingen lokaliteter omkring Vestbyskolen, der er udpeget af mere end 5 elever.

Kommentarer fra skolens skolebestyrelse

Der er ikke indkommet nogle kommentarer fra skolebestyrelsen i forbindelse med trafikforholdene omkring Vestbyskolen.

3 SAMMENLIGNING MED HELE KOMMUNEN

Nedenfor sammenlignes besvarelserne fra Vestbyskolen med besvarelserne fra hele Horsens Kommune. Man skal dog være opmærksom på, at resultaterne afhænger af, hvilke klassetrin, der har deltaget. På Vestbyskolen er det primært elever fra 3., 4., 6. og 8. klassetrin, der har deltaget i undersøgelsen.

	Vestbyskolen		Hele kommunen	
	Antal	Andel	Antal	Andel
Transportmiddel til skole				
- Er gået	26	33%	614	28%
- På cykel	38	49%	896	41%
- Blevet kørt i bil	7	9%	381	18%
- Taget bus / tog	7	9%	280	13%
Aktivitet efter skole				
- Hjem	44	56%	1.322	61%
- Fritidshjem	11	14%	167	8%
- Sport / Fritidsaktivitet	3	4%	245	11%
- Besøge kammerat	20	26	437	20%
Transportmiddel til aktivitet				
- Er gået	15	44%	288	34%
- På cykel	14	41%	336	40%
- Blevet kørt i bil	2	6%	146	17%
- Taget bus / tog	3	9%	80	9%
Transportmiddel til hjemmet				
- Er gået	28	36%	662	30%
- På cykel	34	44%	868	40%
- Blevet kørt i bil	10	13%	367	17%
- Taget bus / tog	6	8%	274	13%
Transportvaner				
- Gående; fulgt af en voksen	6	23%	44	7%
- Cyklende; fulgt af en voksen	1	3%	20	2%
- Cyklende bruger cykelhjelm	5	13%	305	38%
- Kørt i bil, men har mulighed for at cykle eller gå	7	100%	287	89%
- Kørt i bus / tog, men har mulighed for at cykle/gå	6	86%	14	67%

Tabel 7. Sammenligning af Vestbyskolen med hele kommunen.

Vestbyskolen stemmer overens med det generelle billede i kommunen hvor flest cykler til skole. Der er dog en større andel af gående og cyklende elever på Vestbyskolen.

Andelen af elever, der bruger cykelhjelm på Vestbyskolen, er meget lav sammenlignet med resten af kommunen.

Elevernes primære valg af aktiviteter efter skole er at tage hjem, hvilket svarer til det generelle billede i kommunen, hvor denne aktivitet har den højeste andel af elever.